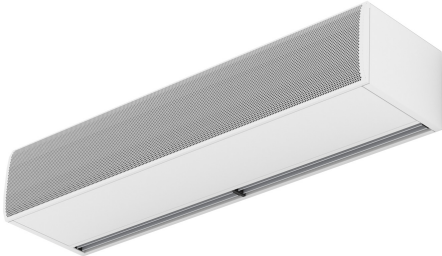


Karakteristika

Insektafvisende lufttæppe i kommerciel størrelse med en effekt som industrielle lufttæpper. FLY KBB lufttæppets design kombinerer alle de succesfulde innovationer, der er udviklet gennem årene og tilbyder en meget høj ydeevne. Desuden er den forsynet med højteknologisk eksterne rotormotor centrifugale EC blæsere. FLY KBB lufttæppet anbefales til at minimere insektpassagen til døre op til 3,5 meter høje.



- "Specielt designet for insektkontrol i indgange såsom ved fødevarer virksomheder og industri, hospitaler eller sterile områder. Høj hastighed luft barrierer til at undgå flyvende insekter fra at slippe ind i en bygning. Op til 3,5 meter høje døre i henhold til NSF 37 standarden."
- Selvbærende beklædningskonstruktion lavet af galvaniseret stålplader, afsluttet i strukturel hvid epoxy-polyester maling RAL9016 som standard. Andre farver og rustfrit stål er tilgængelige ved anmodning.
- Stor facetteret indtaglameller uden brug for intensiv vedligeholdelse.
- Anodiseret aluminium udtagslameller, airfoil formet, justerbar fra 0 til 15° i vilkårlig retning.
- "E" type med elektronisk skjold elementer, 2 niveauer med integreret regulering.
- Inkluderer Plug & Play Hand Auto styring med 7m RJ45 kabel og magnetisk dørkontakt. Valgfrit: Smart styring (programmerbar, automatisk, intelligent, energisparende, Modbu RTU for BMS...)

Specifikationer

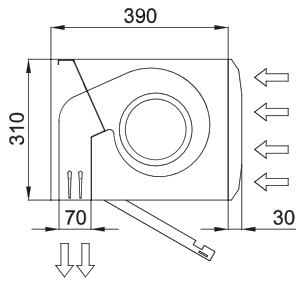
50Hz

Uopvarmet		
Model	Nominel luftstrøm (m ³ /h)	Anbefalet installationshøjde (m)
FLY KBB 1000 A	3900	3,5
FLY KBB 1500 A	5200	3,5
FLY KBB 2000 A	7800	3,5
FLY KBB 2500 A	9100	3,5
FLY KBB 3000 A	10400	3,5

60Hz

Uopvarmet		
Model	Nominel luftstrøm (m ³ /h)	Anbefalet installationshøjde (m)
FLY KBB 1000 A	3900	3,5
FLY KBB 1500 A	5200	3,5
FLY KBB 2000 A	7800	3,5
FLY KBB 2500 A	9100	3,5
FLY KBB 3000 A	10400	3,5

Dimensioner



L	A	B
1000	920	-
1500	1420	710
2000	1920	960
2500	2420	1210
3000	2920	1460

