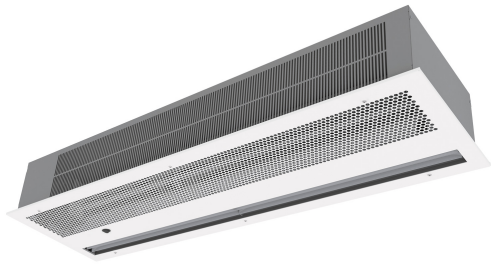


Karakteristika



- Selvbærende beklædningskonstruktion lavet af galvaniseret stålplader, klar til at blive installeret forsænket i et falsk loft.
- Indtaglameller (ingen brug for vedligeholdelse) integreret i en enkelt hvid ramme farvet RAL 9016 eller sort RAL 9005. Andre farver er tilgængelige ved anmodning.
- Anodiseret aluminium udtagslameller, airfoil formet.
- Lav støjniveau snoet kryds-strøm blæsere drevet af en 2-hastigheds ekstern rotor motor.
- "A" type uden varme, kun luft.
- Includes 2-speed in-built switch.
- Allows door contact and external OFF connection.

Specifikationer

50Hz

Uopvarmet		
Model	(m³/h)	(m)
RO SW 1000 A	2.8	
RO SW 1500 A	2.8	
RO SW 2000 A	2.8	

Dimensioner

