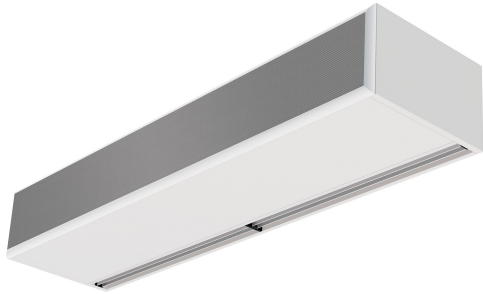


Karakteristika

Lufttæppe i forretningsvenlig størrelse med tilsvarende kraft som et industrielt lufttæppe. Som alt i [standard-sortimentet af Airtècics lufttæpper](#) har Windbox BB lufttæppet et elegant og tidløst design. Windbox BB er et meget alsidigt lufttæppe, forsynet med en bred vifte af tekniske specifikationer, monteringsmuligheder og kan blive kundetilpasset. Det er et lufttæppe, der kombinerer alle de nyeste innovationer og udviklinger, der leveres med den nyeste generation af EC blæsere og inkluderer vores avancerede [CLEVER styresystem](#).



- Selvbærende beklædningskonstruktion lavet af galvaniseret stålplader, afsluttet i strukturel hvid epoxy-polyester maling RAL9016 som standard. Andre farver og rustfrit stål er tilgængelige ved anmodning.
- Mikroperforeret indtaglameller med filterfunktioner og let vedligeholdelse. Det har ikke brug for forfilter.
- Anodiseret aluminium udtagslameller, airfoil formet, justerbar fra 0 til 15° i vilkårlig retning.
- EC Double-inlet centrifugal fans driven by an external rotor motor and low noise level, with very low consumption efficiency fans.
- "P" type med vandvarmet spole "E" type med elektrisk skjold elementer, tre faser med integreret regulering. "A" type uden varme, kun luft. Mulighed for udvidende DX spole.
- Inkluderer Plug&Play styring med 7m RJ45 kabel og infrarød fjernbetjening. Valgfrit: Smart styring (programmerbar, automatisk, intelligent, energisparende, Modbu RTU for BMS...)

Specifikationer

50Hz

Uopvarmet		
Model	Nominel luftstrøm (m ³ /h)	Anbefalet installationshøjde (m)
BB 1000 A	4020	4-7
BB 1500 A	5360	4-7
BB 2000 A	8040	4-7
BB 2500 A	9380	4-7
BB 3000 A	10720	4-7

Elektrisk varme			
Model	Nominel luftstrøm (m ³ /h)	Elektrisk opvarmingskapacitet 400Vx3 (kW)	Anbefalet installationshøjde (m)
BB 1000 E	4020	6/15/21	4-7
BB 1500 E	5360	8/19/27	4-7
BB 2000 E	8040	12/30/42	4-7
BB 2500 E	9380	16/30/46	4-7
BB 3000 E	10720	20/30/50	4-7

Vandvarme					
Model	Nominel luftstrøm (m ³ /h)	Anbefalet installationshøjde (m)	Opvarmingskapacitet 80 / 60°C (kW)	Opvarmingskapacitet 60 / 40°C (kW)	Opvarmingskapacitet 50 / 40°C (kW)
BB 1000 P86	3750	4-7	18,21	-	-
BB 1500 P86	5000	4-7	26,46	-	-
BB 2000 P86	7500	4-7	38,44	-	-
BB 2500 P86	8750	4-7	46,38	-	-
BB 3000 P86	10000	4-7	55,04	-	-
BB 1000 P64	3750	4-7	-	15,16	-
BB 1500 P64	5000	4-7	-	21,87	-
BB 2000 P64	7500	4-7	-	31,13	-



Model	Nominel luftstrøm (m³/h)	Anbefalet installationshøjde (m)	Vandvarme		
			Opvarmningskapacitet 80 / 60°C (kW)	Opvarmningskapacitet 60 / 40°C (kW)	Opvarmningskapacitet 50 / 40°C (kW)
BB 2500 P64	8750	4-7	-	38,96	-
BB 3000 P64	10000	4-7	-	45,49	-
BB 1000 P54	3750	4-7	-	-	16,48
BB 1500 P54	5000	4-7	-	-	24,15
BB 2000 P54	7500	4-7	-	-	35,04
BB 2500 P54	8750	4-7	-	-	42,12
BB 3000 P54	10000	4-7	-	-	49,27

60Hz

Model	Uopvarmet	
	Nominel luftstrøm (m³/h)	Anbefalet installationshøjde (m)
BB 1000 A	4020	4-7
BB 1500 A	5360	4-7
BB 2000 A	8040	4-7
BB 2500 A	9380	4-7
BB 3000 A	10720	4-7

Model	Elektrisk varme		
	Nominel luftstrøm (m³/h)	Elektrisk opvarmningskapacitet 400Vx3 (kW)	Anbefalet installationshøjde (m)
BB 1000 E	4020	6/15/21	4-7
BB 1500 E	5360	8/19/27	4-7
BB 2000 E	8040	12/30/42	4-7
BB 2500 E	9380	16/30/46	4-7
BB 3000 E	10720	20/30/50	4-7

Model	Nominel luftstrøm (m³/h)	Anbefalet installationshøjde (m)	Vandvarme		
			Opvarmningskapacitet 80 / 60°C (kW)	Opvarmningskapacitet 60 / 40°C (kW)	Opvarmningskapacitet 50 / 40°C (kW)
BB 1000 P86	3750	4-7	18,21	-	-
BB 1500 P86	5000	4-7	26,46	-	-
BB 2000 P86	7500	4-7	38,44	-	-
BB 2500 P86	8750	4-7	46,38	-	-
BB 3000 P86	10000	4-7	55,04	-	-
BB 1000 P64	3750	4-7	-	15,16	-
BB 1500 P64	5000	4-7	-	21,87	-
BB 2000 P64	7500	4-7	-	31,13	-
BB 2500 P64	8750	4-7	-	38,96	-
BB 3000 P64	10000	4-7	-	45,49	-
BB 1000 P54	3750	4-7	-	-	16,48
BB 1500 P54	5000	4-7	-	-	24,15
BB 2000 P54	7500	4-7	-	-	35,04
BB 2500 P54	8750	4-7	-	-	42,12
BB 3000 P54	10000	4-7	-	-	49,27

Dimensioner

